

Toplotna črpalka za segrevanje sanitarne vode - za večje porabnike

KRONOTERM^SMAX

Model: WP4 LF-502

S^{MAX}



PREDNOSTI, KI NAVDUŠUJEJO

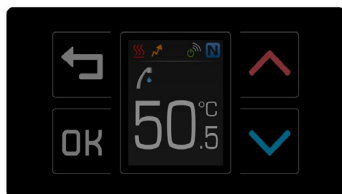
ENERGIJSKI RAZRED



- + Toplotna moč / samo toplotna črpalka: 4 kW
- + Volumen bojlerja: 450 l
- + Napetost: 230 V, 50 Hz / 400 V, 50 Hz
- + Dodatna električna grelca: 2 kW ali 2 x 2 kW enofazni priklop ali 2 x 2 kW trofazni priklop
- + Možnost montaže dodatnega vira toplote na kotlovski prenosnik (sončni kolektorji ali peč na fosilna goriva...)
- + Možnost prostorske postavitve zajema in izpiha zraka ali vodenega zraka
- + Možnost nastavitve urnika delovanja
- + WEB modul (za daljinski nadzor) opsijsko
- + Možnost vzporedne vezave dveh, treh ali več toplotnih črpalk za doseganje večje količine tople vode
- + Skupna toplotna moč 7,8 kW: sočasno delovanje kompresorja toplotne črpalke in obeh grelcev
- + Dodatna odprtina v spodnjem delu bojlerja (G6/4") za dodaten električni grelec



REGULACIJA OPTITRONIC TTX

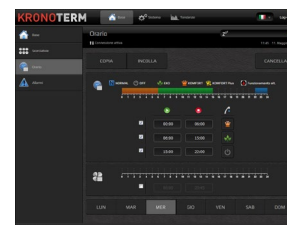


- + Grafični LCD display
- + Urniki
- + 3 profili delovanja: ECO, Normal, Confort
- + Funkcija "Booster"
- + Antilegionelna funkcija
- + Funkcija zunanjega vira ogrevanja
- + SG Ready
- + PV Ready

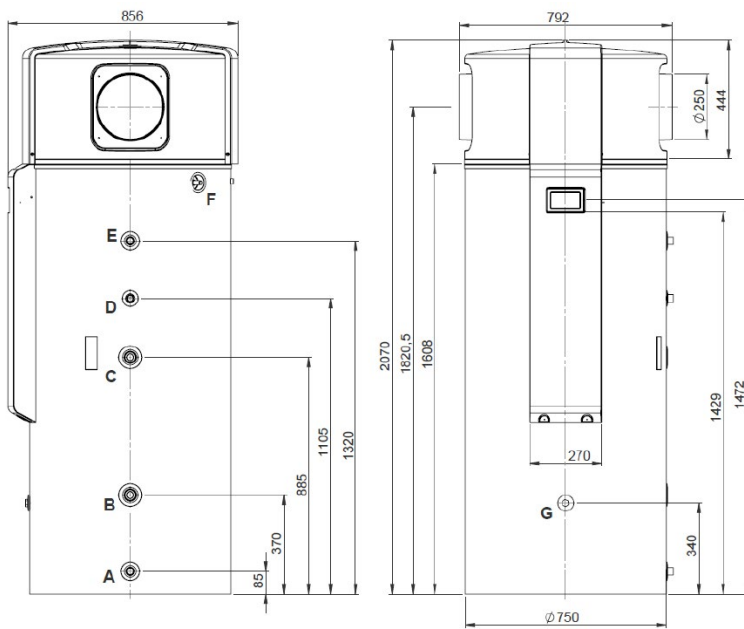
CLOUD.KRONOTERM



Cloud.KRONOTERM upravljanje in nadzor na daljavo



Model:	WP4 LF-502
Zmogljivosti:	
Razred energetske učinkovitosti	A
Grelna moč	3830 W
Max. grelna moč	7830 W (3830 + 2 x 2000 W)
COP - EN16147, 812/2013, A20/W10-W55	3,7 - XXL
Količina tople vode 40°C (EN16147; T _{ref} 53,6°C)	576 L
Verzija:	
Vir ogrevanja	Zrak
Možnost postavitve	Notranja
Regulacija	OPTITRONIC TTX
Odtaljevanje	HotGas Bypass
Električni grelec	2 x 2000 W
Območje delovanja:	
Temperatura vhodnega zraka: min - max	-7°C - 40°C
Temperatura vode: min. vhodna - max. izhodna	10°C - 65°C
Hladilniški krog:	
Tip hladiva	R134a
Količina hladiva	1,8 kg
Vir ogrevanja:	
Zračni pretok	800 m ³ /h
Max. padec zračnega tlaka	200 Pa
Hrupnost:	
Raven zvočnega tlaka na oddaljenosti 1m	57 dB (A)
Raven zvočnega tlaka na oddaljenosti 10 m	65 dB
Dimenzije:	
Volumen bojlerja	450 L
Masa	240 kg
Toplotni izmenjevalnik:	
Površina	1,76 m ²
Nominalna grelna moč - 70°C / 10 - 60°C / 2 m ³ /h	22,9 kW
Priključna napetost:	
M*1 - Compresor	~ 230 V; 50 Hz / 16 A
M2 - Compresor + 2000 W	~ 230 V; 50 Hz / 16 A
M3 - Compresor + 2 x 2000 W	~ 230 V; 50 Hz / 25 A
M4 - Compresor + 2 x 2000 W	~ 400 V; 50 Hz / 3 x 16 A
Električni podatki:	
Nominalna električna moč (samo toplotna črpalka)	980 W
M1 - Max. električna moč	1506 W
M2 - Max. električna moč	3506 W
M3 - Max. električna moč	5506 W
M4 - Max. električna moč	5506 W



A	Priključek hladne vode G1"	E	Priključek tople vode G1"
B	Priključek prenosnik toplotne - povratek G1"	F	Priključek za odvod vodnega kondenzata
C	Priključek prenosnik toplotne - dvižni vod G1"	G	Priključek za dodaten električni grelnik G6/4"
D	Priključek cirkulacije G3/4"	H	Grafični display

Pozor: vse mere so v »mm«.

