

15 - 70 kW



Pellson X5 in Pellson X7
Kotli na pelete



Pellson X5 in Pellson X7 sta popolnoma avtomatska kotla na pelete, primerna za ogrevanje velikih stanovanjskih objektov, hotelov, večstanovanjskih hiš, restavracij, itd.. S svojim avtomatskim delovanjem omogočajo najvišjo raven udobja.

Avtomatsko čiščenje oevnega izmenjevalca toplote
 Celoten sistem je narejen iz visoko ognjeodpornega inox materiala, ki zagotavlja daljšo življenjsko dobo in s tem nižje stroške vzdrževanja. Sistem skrbi za vsakodnevno čiščenje cevnega izmenjevalca, kar se odraža v visokem izkoristku kotla skozi vso kurilno sezono.

Priključek dozirnega sistema peletov

Mikroprocesorska regulacija kotla
 Pellson produkti vsebujejo kotlovsko regulacijo razvito s strani Walis razvojnega tima s tridesetletnimi izkušnjami. Filozofija razvoja kotlovске regulacije stremi k samodejni prilagodljivosti kotla na različne pogoje po celotnem svetu, avtomatskem delovanju in izredni enostavnosti upravljanja. Delovanje kotla se vrni povsem samodejno glede na trenutne potrebe stavbe po toploti.

Varovanje proti povratnemu vžigu peletov
 100% varnost zagotavlja protipožarni komolci dozmik, ki skrbi za neprestano fizično ločitev peletov v zalogovniku in podajalnem sistemu gorilnika ter precizno doziranje peletov.



Avtomatski vžig peletov
 Osnova za avtomatsko delovanje kotla je avtomatski vžig peletov. Pellson kotli so opremljeni z žarilno svečko, ki z oddajanjem visoke temperature poskrbi, da se pelet vnamejo popolnoma avtomatsko. Proces vžiga pa je zaradi konstrukcijske tehnologije kotla izredno varčen.



6 milimeterska kotlovska pločevina
 Vsi Pellson produkti so izdelani iz 6 milimeterske kotlovske pločevine, kar je osnova za dolgo življenjsko dobo kotla.

Avtomatski odvod pepela iz kurilšča
 Posebna polžnica odvaja pepel iz kurilšča v pepelno posodo, kar omogoča, da je čiščenje kurilšča potrebno opraviti le enkrat letno.

Pepelna posoda
 Pepel, ki nastaja pri izgorevanju peletov se avtomatsko odvaja v pepelno posodo, ki jo enostavno izpraznimo le enkrat do dvakrat mesečno, oziroma enkrat na 500 - 1000 kg porabljenih peletov.





Sistem doziranja peletov iz letnega zalogovnika

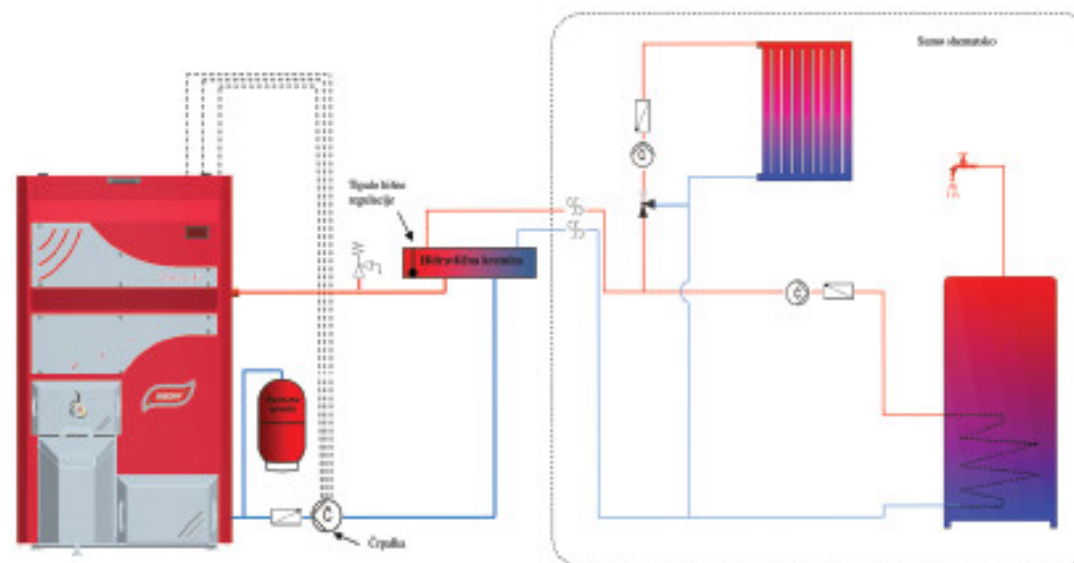
Primeren je za objekte z dodatnim prostorom v bližini kotlovnice, kjer je možna izgradnja letnega peletnega zalogovnika. Sistem je izredno fleksibilen in omogoča izvedbo v različnih prostorskih situacijah. Komplet sistema vsebuje tudi regulacijo, špala in vse ostalo potrebno za avtonomno delovanje sistema. Peletni zalogovnik se projektira individualno za vsak objekt, glede na razpoložljiv prostor.



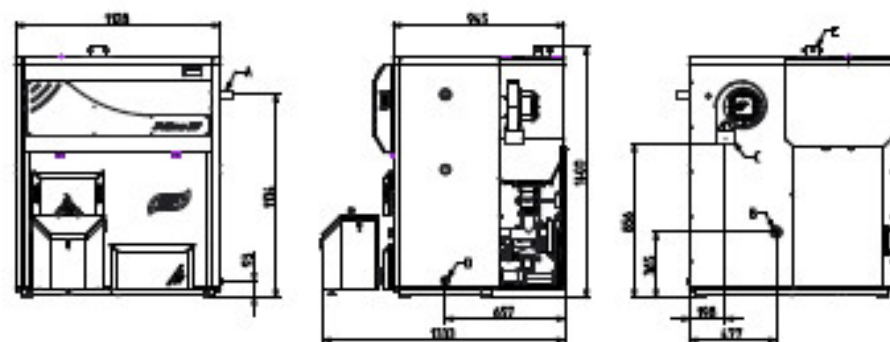
Pelibox

Pelibox sistem je primeren za objekte z manj razpoložljivega prostora v kotlovnici, saj se lahko pozicionira neposredno zraven kotla (min 20 cm). Vsebuje popolnoma vse za oskrbo kotla s peleti. Zalogovnik, doziranje in regulacijo s špali. Proizvajamo zalogovnike dveh velikosti in sicer 250 in 500 kg. Primerni so za oskrbo peletnih kotlov moči do 70 kW.

Pellson X1 / X3 / X5 / X7 / Classic



Pri hidravlični vezavi kotla je pomembno, da vezavo izvedemo tako, da varujemo vstop povratne vode v kotel, katere temperatura ne sme biti nižja od 50 °C zaradi kondenzacije kotla. Vklop in izklop črpalke krmili mikroprocesorska regulacija kotla.

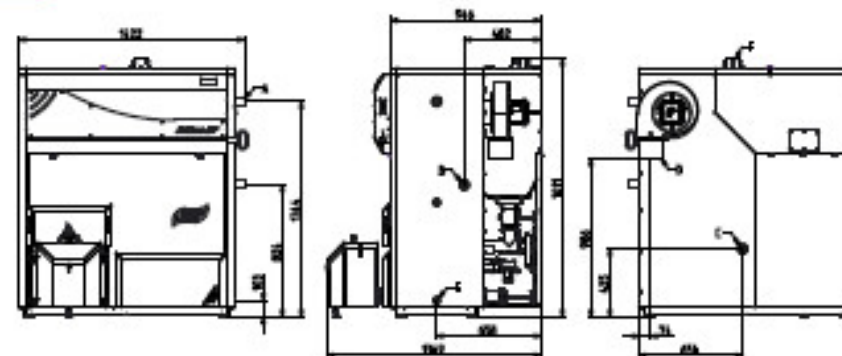
Pellson X5


Dimenzije priključkov:

Pozicija	Dimenzija	Opis
A	1 1/2"	Predtok
B	1 1/2"	Povratni vod
C	100 mm	Dimniški priključek
D	3/4"	Polnilni vod
E	85 mm	Dovod za pelete

Karakteristike kotla:

TIP KOTLA	Oznaka	Pellson X5
Moč kotla	[kW]	15/48
Izkoristek kotla	[%]	92,0/91,5
Masa kotla	[kg]	486
Volumen vode v kotlu	[l]	146
Max količina peletov v zalogovniku	[kg]	75
Max obratovalni tlak	[bar]	2
Max temperatura topli vod	°C	80
Min temperatura hladni vod	°C	50
Poraba pelet min/max moč	[kg/h]	3,6/11,6
Priključna napetost kotla	[V/Hz]	230/50

Pellson X7


Dimenzije priključkov:

Pozicija	Dimenzija	Opis
A	1 1/2"	Predtok
B	1 1/2"	Povratni vod 1
C	1 1/2"	Povratni vod 2
D	150 mm	Dimniški priključek
E	3/4"	Polnilni priključek
F	85 mm	Dovod za pelete

Karakteristike kotla:

TIP KOTLA	Oznaka	Pellson X7
Moč kotla	[kW]	21/70
Izkoristek kotla	[%]	92,5/90,9
Masa kotla	[kg]	670
Volumen vode v kotlu	[l]	258
Max količina peletov v zalogovniku	[kg]	50
Max obratovalni tlak	[bar]	2
Max temperatura topli vod	°C	80
Min temperatura hladni vod	°C	50
Poraba pelet min/max moč	[kg/h]	5,1/16,9
Priključna napetost kotla	[V/Hz]	220/50