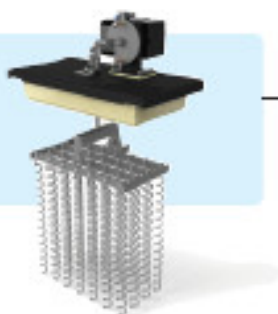




**Pelison X1 in Pelison X3**  
Kotli na pelete



**Avtomatsko čiščenje cevnega izmenjevalca toplote**  
 Celoten sistem je narejen iz visoko ognjeodpornega inox materiala, ki zagotavlja daljšo življenjsko dobo in s tem nižje stroške vzdrževanja. Sistem skrbi za vsakodnevno čiščenje cevnega izmenjevalca, kar se odraža v visokem izkoristku kotla skozi vso kurilno sezono.



**Integriran peletni zalogovnik**  
 V sami konstrukciji kotla je integriran peletni zalogovnik, ki kotloma Pellson X1 in X3 omogoča enotedensko avtonomijo. Pri kotlih Pellson X5 in X7 je obvezna dogradnja dodatnega zalogovnika peletov.

**Mikroprocesorska regulacija kotla**  
 Pellson produkti vsebujejo kotlovsko regulacijo razvito s strani Watts razvojnega tima s tridesetimi izkušnjami. Filozofija razvoja kotlovске regulacije stremi k samodejni prilagodljivosti kotla na različne pogoje po celotnem svetu, avtomatskem delovanju in izredni enostavnosti upravljanja. Delovanje kotla se vrši povsem samodejno glede na trenutne potrebe stavbe po toploti.

**Varovanje proti povratnemu vžigu peletov**  
 100% varnost zagotavlja protipožarni komorni dozimik, ki skrbi za neprestano fizično ločitev peletov v zalogovniku in podajalnem sistemu gorilnika ter precizno doziranje peletov.



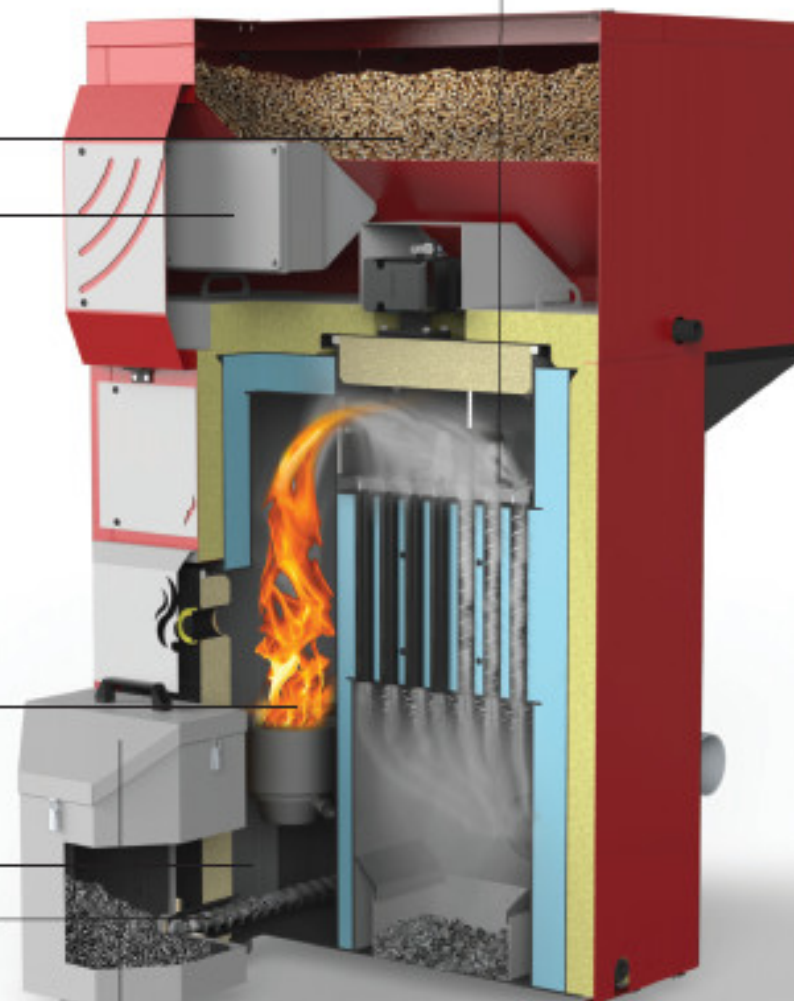
**Avtomatski vžig peletov**  
 Osnova za avtomatsko delovanje kotla je avtomatski vžig peletov. Pellson kotli so opremljeni z žarilno svečko, ki z oddajanjem visoke temperature poskrbi, da se pelet vnamejo popolnoma avtomatsko. Proces vžiga pa je zaradi konstrukcijske tehnologije kotla izredno varčen.



**6 milimeterska kotlovska pločevina**  
 Vsi Pellson produkti so izdelani iz 6 milimeterske kotlovске pločevine, kar je osnova za dolgo življenjsko dobo kotla.

**Avtomatski odvod pepela iz kurilnice**  
 Posebna polžnica odvaja pepel iz kurilnice v pepelno posodo, kar omogoča, da je čiščenje kurilnice potrebno opraviti le enkrat letno.

Pellson X1 in Pellson X3 sta popolnoma avtomatska kotla na pelete, primerna za ogrevanje manjših in srednje velikih stanovanjskih objektov. S svojim avtomatskim delovanjem omogočajo najvišjo raven udobja.



**Pepelna posoda**  
 Pepel, ki nastaja pri izgorevanju peletov se avtomatsko odvaja v pepelno posodo, ki jo enostavno izpraznimo le enkrat do dvakrat mesečno, oziroma enkrat na 500 - 1000 kg porabljenih peletov.





## Dozimi sistem iz oddaljenega zalogovnika

primerno za kotlo 3 - 70 kW



### Sistem doziranja pelletov iz letnega zalogovnika

Primeren je za objekte z dodatnim prostorom v bližini kotlovnice, kjer je možna izgradnja letnega peletnega zalogovnika. Sistem je izredno fleksibilen in omogoča izvedbo v različnih prostorskih situacijah. Komplet sistema vsebuje tudi regulacijo, tipala in vse ostalo potrebno za avtonomno delovanje sistema. Peletni zalogovnik se projektira individualno za vsak objekt, glede na razpoložljiv prostor.



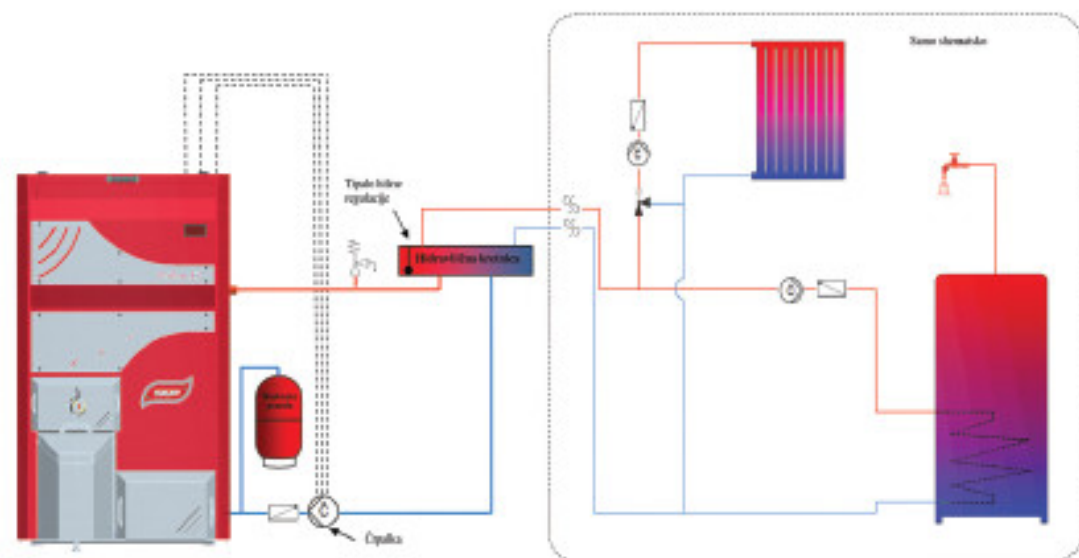
### Pellibox

Pellibox sistem je primeren za objekte z manj razpoložljivega prostora v kotlovnici, saj se lahko pozicionira neposredno zraven kotla (min 20 cm). Vsebuje popolnoma vse za oskrbo kotla s peleti. Zalogovnik, doziranje in regulacijo s tipali. Proizvajamo zalogovnike dveh velikosti in sicer 250 in 500 kg. Primerni so za oskrbo peletnih kotlov moči do 70 kW.

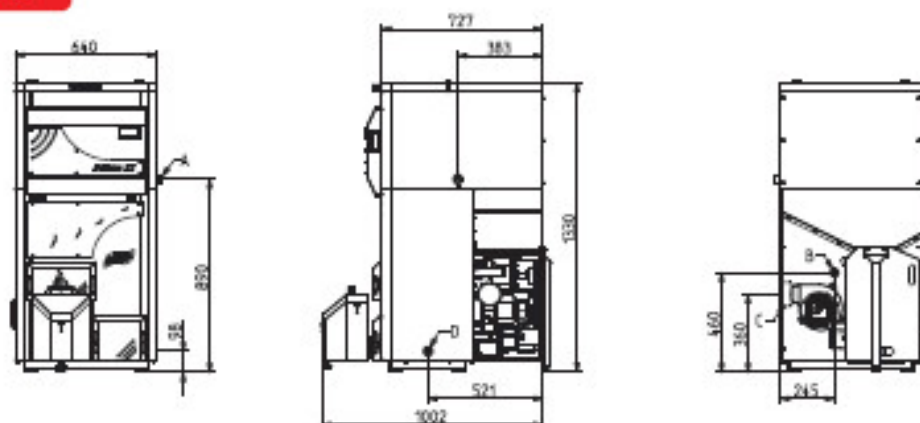


## Vežalne sheme kotlov

Pellison X1 / X3 / X5 / X7 / Classic



Pri hidravlični vezavi kotla je pomembno, da vezavo izvedemo tako, da varujemo vstop povratne vode v kotel, katere temperatura ne sme biti nižja od 50 °C zaradi kondenzacije kotla. Vkllop in izkllop črpalke krmili mikroprocesorska regulacija kotla.

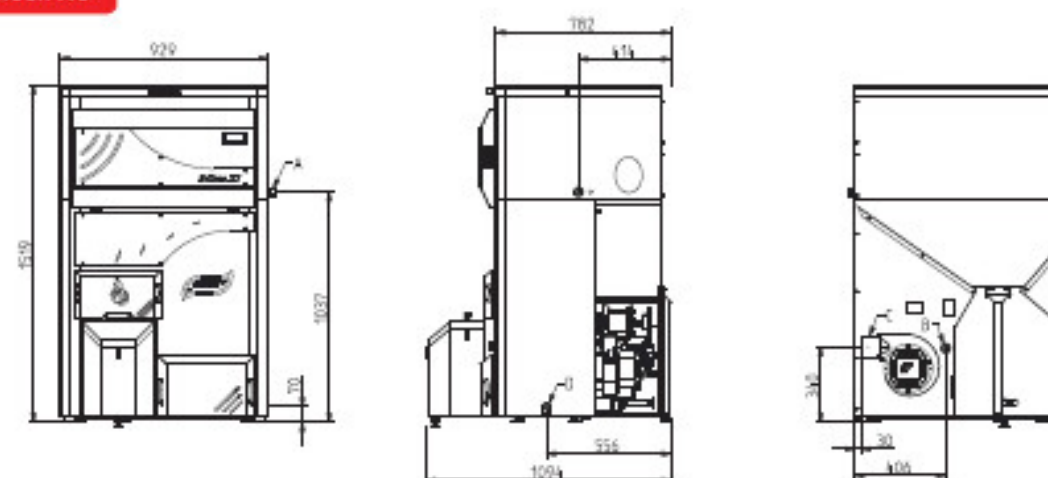
**Pellson X1**


Dimenzije priključkov:

Pozicija	Dimenzija	Opis
A	1"	Predtok
B	1"	Povratni vod
C	100 mm	Dimniški priključek
D	3/4"	Polnilni priključek

Karakteristike kotla:

TIP KOTLA	Oznaka	Pellson X1
Moč kotla	[kW]	3/10
Izkoristek kotla	[%]	94,8/90,2
Masa kotla	[kg]	230
Volumen vode v kotlu	[ l ]	61
Max količina peletov v zalogovniku	[kg]	105
Max obratovalni tlak	[bar]	2
Max temperatura topli vod	°C	80
Min temperatura hladni vod	°C	50
Poraba pelet min/max moč	[kg/h]	0,7 do 2,4
Priključna napetost kotla	[V/Hz]	230/50

**Pellson X3**


Dimenzije priključkov:

Pozicija	Dimenzija	Opis
A	1"	Predtok
B	1"	Povratni vod
C	100 mm	Dimniški priključek
D	3/4"	Polnilni priključek

Karakteristike kotla:

TIP KOTLA	Oznaka	Pellson X3
Moč kotla	[kW]	7,5/25
Izkoristek kotla	[%]	93,7/91,7
Masa kotla	[kg]	350
Volumen vode v kotlu	[ l ]	123
Max količina peletov v zalogovniku	[kg]	180
Max obratovalni tlak	[bar]	2
Max temperatura topli vod	°C	80
Min temperatura hladni vod	°C	50
Poraba pelet min/max moč	[kg/h]	1,8/6,2
Priključna napetost kotla	[V/Hz]	230/50