

## GRUNDFOS COMFORT DT Z DIGITALNO ČASOVNO FUNKCIJO RECIRKULACIJA SANITARNE VODE NA PAMETNI NAČIN

Grundfos COMFORT DT z digitalnim krmiljenjem časovnika postavlja standard za recirkulacijo sanitarne tople vode v gospodinjstvih. Zahvale gredo tihemu motorju s trajnim magnetom in porabo energije le 5-7 W, digitalni nadzor časovnika pa zagotavlja, da črpalka deluje samo po potrebi, kar zmanjša tako porabo toplote ter električne energije. Rezultat je maksimalno udobje z minimalno porabo vode, toplote in električne energije.



### PREVERITE KAKO DIGITALNO UPRAVLJANJE ČASA NADGRADI VAŠ SISTEM

Grundfos COMFORT DT z digitalnim časovnikom vključuje številne funkcije, ki povečajo vaše udobje z recirkulacijo tople vode.

### ENOSTAVNO DELOVANJE

Digitalne nastavitve je enostavno spremeniti.

### NIZKA PORABA ENERGIJE

Priložena izolacija zmanjšuje izgube toplote iz črpalke.

### BREZ KOROZIJE

Medeninasto ohišje odpravlja nevarnost korozije.

### ENOSTAVNA MONTAŽA

Kompaktna zasnova olajša namestitve v manjših zaprtih prostorih, prav tako je omogočena hitra montaža kabla brez odpiranja priključne doze.

### TIHO DELOVANJE

Brezhrupno bivalno udobje.

#### TEHNIČNI PODATKI

Pretok, $Q_{max}$ :	0.7 m <sup>3</sup> /h
Tlačna višina, $H_{max}$ :	1.2 m
Temp. tekočine:	2 °C - 95 °C
Moč:	5 W - 7 W

# GRUNDFOS COMFORT B PM RAZPON

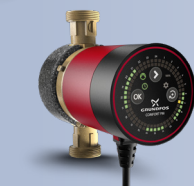
## IZBERITE NAJBOLJŠO RECIRKULACIJO SANITARNE VODE ZA VAS



### Popolnoma avtomatska – Grundfos COMFORT AUTOADAPT

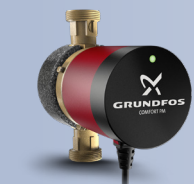
Grundfos COMFORT AUTOADAPT ponuja takojšnjo vročo vodo po celotni hiši in nudi popoln nadzor s tremi načini delovanja:

- **AUTOADAPT način:**  
Črpalka se nauči uporabniškega vzorca stranke in deluje le, kadar je potrebna topla voda.
- **Temperaturni način:**  
Regulacija črpalke temelji na nadzoru temperature.
- **100% način:**  
Črpalka neprekinjeno deluje s polno hitrostjo brez kakršnega koli nadzora.



### Delovanje časovnika – Grundfos COMFORT DT s krmiljenjem digitalnega časovnika

Grundfos COMFORT DT ponuja regulacijo črpalke, ki temelji na krmiljenju z digitalnim časovnikom. Ohranjanje delovne območja črpalke znotraj predvidenega območja krmiljenja časovnika vam zagotavlja največje udobje in prihrani energijo v vnaprej nastavljenem časovnem obdobju.



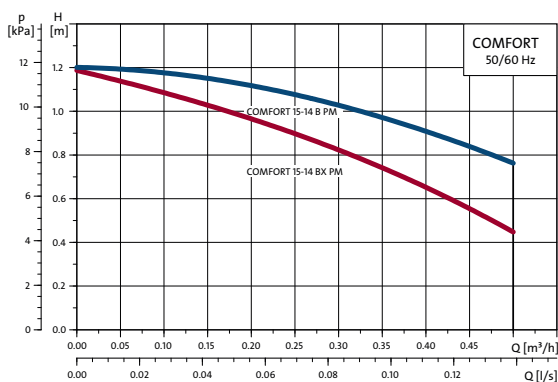
### Najboljše razmerje med ceno in zmogljivostjo – Grundfos COMFORT PM s fiksno hitrostjo

Grundfos COMFORT PM Basic izpolnjuje zahteve uporabnika za neprekinjeno delovanje s polno hitrostjo, kjer ni potrebe po popolnoma avtomatizirani črpalki AUTOADAPT.

### Vse črpalke Grundfos COMFORT B PM ponujajo:

- **Tiho in enostavno upravljanje**  
Kompaktna zasnova in enostavna uporaba
- **Nizke toplotne izgube**  
Vključena izolacija ohišja zmanjšuje izgubo toplote črpalke
- **Brez zamašitve**  
Oblika motorja zagotavlja največjo odpornost proti blokadi, ki jo lahko povzročata vodni kamen
- **Enostavna montaža**  
Namestite ga tudi v tesnih prostorih. Linijski kabel omogoča enostavno povezavo brez odpiranja priključne doze.
- **Zaščita pred suhim tekom**  
Zagotavlja dolgo življenjsko dobo črpalke in zagon brez težav

#### OBMOČJA OBRATOVANJA



#### TIPI

IZDELEK	OZNAKA	TOV. ŠT.
COMFORT PM AUTOADAPT	COMFORT 15-14 BA PM	notranji navoj
COMFORT PM AUTOADAPT	COMFORT 15-14 BXA PM	zunanji navoj, protipovratni in zaporni ventil
COMFORT PM Digital Timer	COMFORT 15-14 BDT PM	notranji navoj
COMFORT PM Digital Timer	COMFORT 15-14 BXDT PM	zunanji navoj, protipovratni in zaporni ventil
COMFORT PM Basic	COMFORT 15-14 B PM	notranji navoj
COMFORT PM Basic	COMFORT 15-14 BX PM	zunanji navoj, protipovratni in zaporni ventil

Več informacij o portfelju Grundfos COMFORT B PM lahko najdete na [grundfos.com](http://grundfos.com)